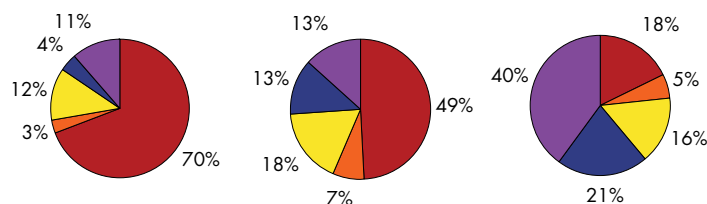
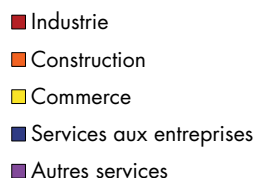


Meyzieu - Jonage

210 hectares

4 571 emplois dans 180 établissements

159 établissements en commun avec l'enquête terrain



Répartition des emplois par activité

	Meyzieu - Jonage		Ensemble des zones		Grand Lyon	
B0 Industries agricoles et alimentaires	200	4%	994	2%	6 118	1%
C1 Habillement, cuir			813	1%	2 608	0%
C2 Édition, imprimerie, reproduction	119	3%	1 152	2%	5 058	1%
C3 Pharmacie, parfumerie et entretien	34	1%	1 214	2%	8 038	1%
C4 Industries des équipements du foyer	38	1%	933	1%	5 440	1%
D0 Industrie automobile	15	0%	6 142	9%	9 762	2%
E1 Construction navale, aéronautique et ferroviaire			87	0%	423	0%
E2 Industries des équipements mécaniques	953	21%	4 761	7%	16 384	3%
E3 Industries des équipements électriques et électroniques	597	13%	1 525	2%	6 864	1%
F1 Industries des produits minéraux			369	1%	1 465	0%
F2 Industrie textile			902	1%	2 559	0%
F3 Industries du bois et du papier	203	4%	584	1%	1 736	0%
F4 Chimie, caoutchouc, plastiques	554	12%	7 760	12%	12 890	2%
F5 Métallurgie et transformation des métaux	421	9%	3 431	5%	8 118	1%
F6 Industrie des composants électriques et électroniques	31	1%	554	1%	3 964	1%
G1 Production de combustibles et de carburants			959	1%	982	0%
G2 Eau, gaz, électricité			322	0%	7 969	1%
H0 Construction	131	3%	4 689	7%	30 271	5%
J1 Commerce et réparation automobile	16	0%	1 538	2%	10 983	2%
J2 Commerce de gros, intermédiaires	466	10%	8 365	13%	36 832	7%
J3 Commerce de détail, réparations	81	2%	1 759	3%	40 689	7%
K0 Transports	477	10%	6 748	10%	23 280	4%
L0 Activités financières	21	0%	234	0%	22 541	4%
M0 Activités immobilières	5	0%	88	0%	10 386	2%
N1 Postes et télécommunications			341	1%	16 969	3%
N2 Conseils et assistance	107	2%	2 607	4%	61 171	11%
N3 Services opérationnels	81	2%	3 998	6%	36 726	7%
N4 Recherche et développement			1 452	2%	3 731	1%
P1 Hôtels et restaurants	20	0%	685	1%	21 962	4%
P2 Activités récréatives, culturelles et sportives			123	0%	11 206	2%
P3 Services personnels et domestiques			51	0%	6 035	1%
Q1 Éducation			217	0%	9 189	2%
Q2 Santé, action sociale			560	1%	65 461	12%
R1 Administration publique			3	0%	42 680	8%
R2 Activités associatives et extra-territoriales	1	0%	54	0%	12 087	2%
Total	4 571	100%	66 106	100%	564 262	100%

Nombre d'établissements selon leur taille et % de sièges

	Meyzieu - Jonage		Ensemble des zones		Grand Lyon	
Aucun salarié	29	79%	583	75%	39 148	86%
De 1 à 9 salariés	61	69%	1 349	72%	33 523	81%
De 10 à 19 salariés	29	72%	401	69%	3 818	65%
De 20 à 49 salariés	40	58%	353	64%	2 711	62%
De 50 à 99 salariés	13	62%	142	58%	839	51%
De 100 à 199 salariés	6	50%	55	55%	369	50%
De 200 à 499 salariés	1	100%	39	59%	222	50%
500 salariés et plus	1	100%	14	36%	90	51%
Total	180	68%	2 936	70%	80 720	82%

source : Insee - fichier Sirène janvier 2003 - estimation d'effectif Agence d'Urbanisme

source : Insee - fichier Sirène janvier 2003